

LA STATUAIRE GRECQUE

I/ L'ART ARCHAÏQUE

1/ Le kouros : il représente :

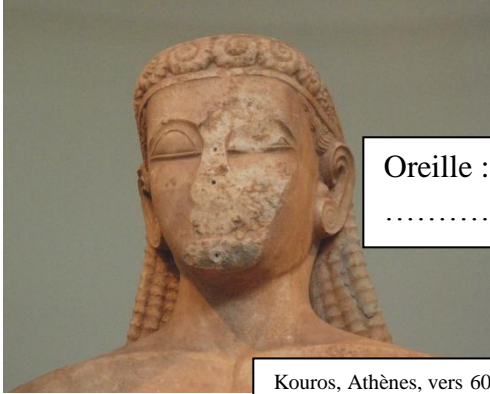


Position du corps :
.....
.....

Position de la jambe gauche :
.....

Kouros, Delphes, VI^e siècle av. J.C.

Période :
.....
.....
Caractéristiques :
.....
.....
.....
.....



Oreille :
.....

Kouros, Athènes, vers 600 av.J.C.



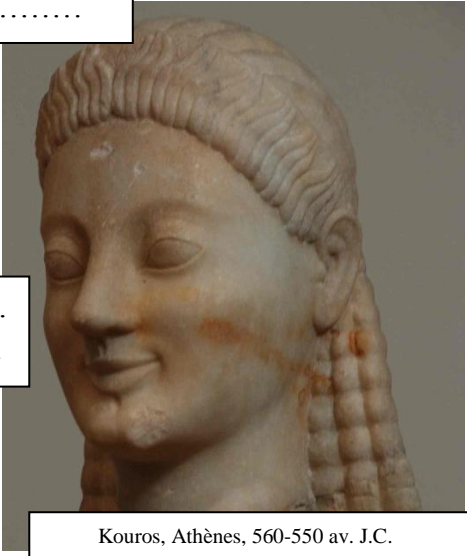
Travail de la chevelure :
.....

Les yeux :
.....

Le sourire :
.....

Les pommettes :
.....

Le cavalier Rampin, Athènes, 555 av. J.C.



Kouros, Athènes, 560-550 av. J.C.

2/ La Korè : elle représente.....



Sur le visage et sur la chevelure, il y a des traces de

Le bras gauche tenait
.....

La position du corps :
.....

Contrairement au kouros, la korè est toujours

Korè, Acropole d'Athènes, vers 530 av. J.C.



Barbe bleue, Acropole d'Athènes, vers 570 av. J.C.

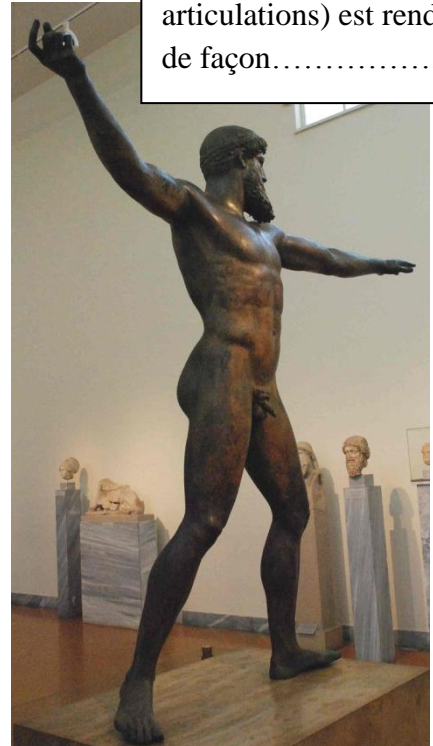
II/ L'ART CLASSIQUE



Artémis, Le Pirée, milieu du IV^e siècle av. J.C.



Hermès de Praxitèle, Olympie, copie romaine, 340-330 av. J.C.



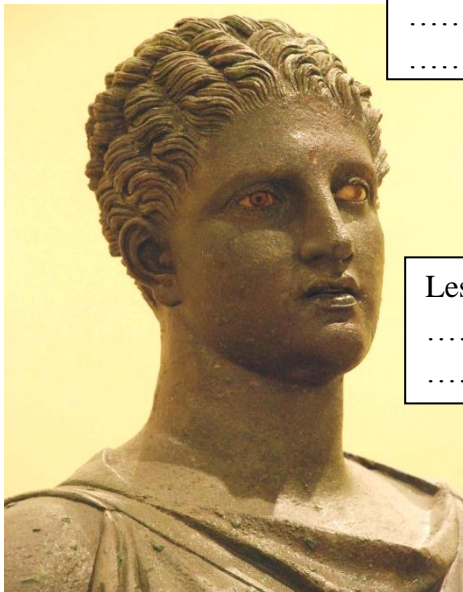
Poséidon, Athènes, environ 460 av. J.C.

Le corps (muscles et articulations) est rendu de façon.....

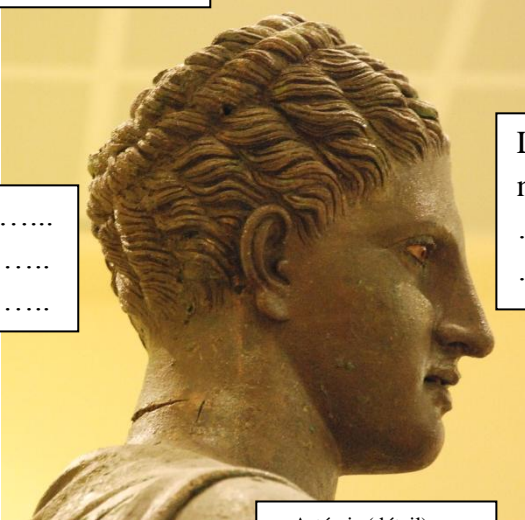
Position du corps :

L'expression du visage :

Le travail de la chevelure :



Les lèvres :



La ligne du nez :

Artémis (détail)



La frise des Panathénées, Athènes, V^e siècle avant JC.

Période :

.....

.....

.....

Caractéristiques :

.....

.....

.....

.....

.....

III/ L'ART HELLENISTIQUE



Aphrodite, Eros et Pan, Athènes, copie romaine, 100 av. J.C.

Période :

.....

.....

.....

.....

.....

.....

.....

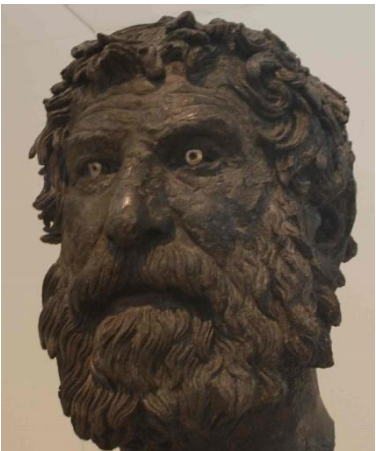
NB : les copies romaines de statues grecques se distinguent des originaux par la présence de colonnes ou de troncs d'arbre pour soutenir le personnage qui sinon serait déséquilibré.



Le Romain mélancolique, II^e siècle



Tête d'homme, vers 100 av. J.C.



Tête de philosophe, 240 av. J.C.

Les visages sont représentés de façon